

ティコブ 半透明尿器

女性用

軽くて
使いやすい

落としても割れにくい
プラスチック製です。

持ちやすい取っ手付き

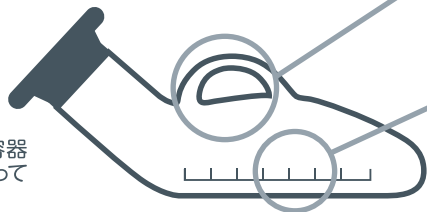
使用時でも洗浄時でも持ち
やすい取っ手付き。

量が分かる目盛り付き

尿の量が一目で分かる
目盛り付き。
(100cc~800cc)

中身が
見えにくい

本体が半透明なので容器
の中身が見えにくくなって
います。



快適に使える
ひと工夫

ポイント
1

防水シートを敷きましょう

ご使用の際に、防水シートなどを敷くと
こぼれたときも安心です。



ポイント
2

お湯を通しましょう

ご使用前にお湯を通すと、冷たさを
感じにくく快適にお使いいただけます。



使用方法

●衛生的にお使いいただくために下記の使用方法をお守りください。

1. 容器のフタをとる。
2. 受け口をご自身のほうに向くように持つ。
3. 尿モレを防ぐために尿器本体を身体にできるだけ近づけて使用する。
4. 使用後は尿を捨て、受け口と本体を共によく洗う。
5. 洗った後は水をよく切り、フタをする。

使用上の注意

- 火のそばに置かないでください。
- たわしまたは、みがき粉などでみがくと傷がつくことがあります。
- 使用後の洗浄は水またはぬるま湯をご使用ください。



箱



外装:PP

保管方法

- 幼児の手の届かない所に保管してください。
- 直射日光や湿気をさけ、風通しの良い清潔な場所に保管してください。

MADE IN JAPAN



品質表示	品番	UR01W
	販売名	ティコブ半透明尿器(女性用)
	原料樹脂	本体:塩化ビニル フタ、口輪:ポリプロピレン
	耐熱温度	本体:60℃ フタ、口輪:120℃

株式会社 幸和製作所

〒590-0982 大阪府堺市堺区海山町3丁目159番地1
TEL:072-238-0459