

女性のためのローター型歩行車

ミシェル WAW22



パープル



ベージュ



折り畳み時

最大使用者
体重
80
kg

最大
積載荷重
3kg



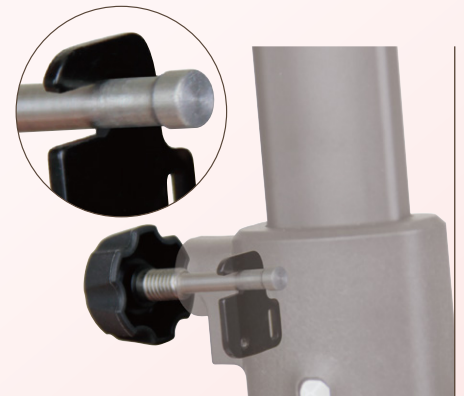
コンパクト設計

車体幅は業界最小クラスの48cm。
折り畳みサイズもコンパクトで、収納
に便利です。



杖のワンタッチ着脱

クリップ式なので、片手で簡単に杖
を着脱することができます。
対応杖外径は16~22mmです。



高さ調節ネジ紛失防止

ネジの先端が太く、抜け落ちない仕
様になっているので、高さ調節時に
紛失しにくいです。

品名	ミシェル
品番	WAW22
価格	64,900円(税込) 59,000円(税抜)
組立寸法	幅480×奥行575×高さ700~880mm
折畳寸法	幅240×奥行615×高さ700mm
押し手高さ	700~880mm 6ポジション
座面寸法	幅335×奥行275mm
座面高さ	450mm

バッグ寸法	幅255×奥行100×高さ180mm
重量	5.6kg
材質	本体：アルミニウム合金 座面：合成皮革・ナイロン バッグ：合成皮革・ポリエステル
J A N	パープル：4938765 017376 ベージュ：4938765 017369
T A I S	00030-000194