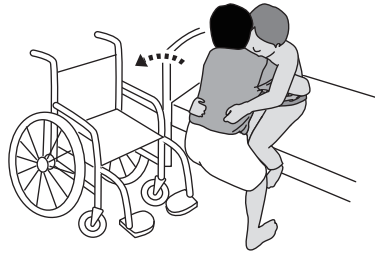
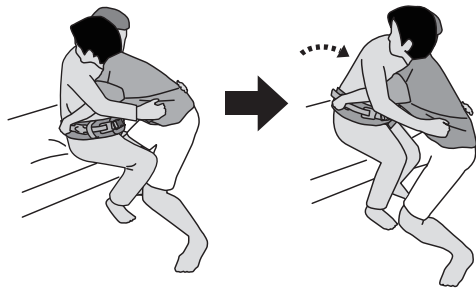


<移乗介助の例>



介助者は、被介助者に装着した介助ベルトの持ち手をしっかりと持ち、姿勢を安定させます。被介助者を引き寄せ、車いすなどへ移乗させます。

<起立介助の例>



真上へ持ちあげず、手前へ引き寄せするようにするのがコツです。

製品の破損や異常を発見した場合は、直ちに使用を中止し、ご購入販売店もしくは弊社お客様相談窓口へご連絡ください。そのまま使用しますと、重大な事故につながる危険がございます。

※本製品をほかの方にお譲りになるときは、かならず本書もあわせてお渡しください。

ココロ、ヨロコブ、テイコブ

Tacaof

Tacaof

品名

テイコブ 移乗用介助ベルト

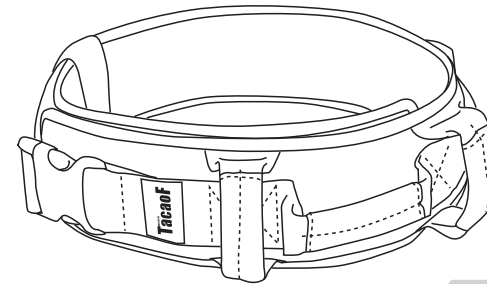
品番

AB31 取扱説明書

この度は、弊社製品をお買いあげいただきまして、ありがとうございます。

正しく安全にお使いいただくため、ご使用前にこの取扱説明書をかならずお読みください。また、読まれたあとは大切に保管してください。

製品に関して不明な点や不都合なことがございましたら、ご購入販売店もしくは弊社お客様相談窓口へご連絡ください。



目次

ご使用前の注意	1P
ご使用上の注意	1P
お手入れ方法・保管方法	1P
各部の名称と製品仕様	2P
ご使用方法	2～3P

株式会社 幸和製作所

〒590-0982 大阪府堺市堺区海山町3丁159番地1
TEL:072-238-0459

※製品は改良のため仕様の一部を予告なく変更する場合がございます。あらかじめご了承ください。

ご使用前の注意

- 介助をするときは、被介助者の状態を十分把握してから使用してください。
- 介助ベルトが確実に装着されていることを確認してください。
- 持ち手の縫製糸がほつれていたり、本体からはがれているなどの異常が見つかった場合はすぐに使用を中止してください。

ご使用上の注意

警告 誤った使い方をすると重大な事故につながるおそれがあるため、下記の項目をかならず守ってください。

- 最大使用者体重をかならず守ってください。
- 移乗用介助ベルト以外の用途には使用しないでください。
- 介助者は常に安定した姿勢で、ゆっくりと介助動作を行ってください。無理な姿勢や動作は転倒やケガにつながるおそれがあります。

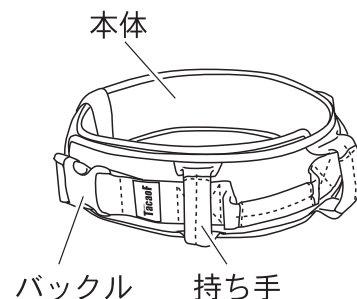
注意 誤った使い方をすると事故や故障につながるおそれがあるため、下記の項目をかならず守ってください。

- 介助の際はかならず持ち手を持ってください。
- ご使用によって肌に異常が現れたときは、すぐに使用を中止し、医師に相談してください。

お手入れ方法・保管方法

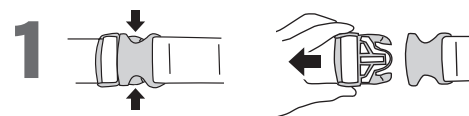
- 30℃以下の水でうすめた中性洗剤を使用して手洗いし、陰干ししてください。
- タワシや研磨剤入りのスポンジ、磨き粉などは使用しないでください。
- アイロン、洗濯機、乾燥機は使用しないでください。また、ドライクリーニングは避けてください。
- 漂白剤、塩素系洗剤、シンナー、クレゾールなどは絶対に使用しないでください。プラスチックの劣化や破損をまねくことがあります。
- 直射日光が当たらない、湿気の少ない風通しのよい場所に保管してください。
- 小さく丸めたり、強く圧迫した状態で長時間置かないでください。変形や型崩れが生じることがあります。

各部の名称と製品仕様

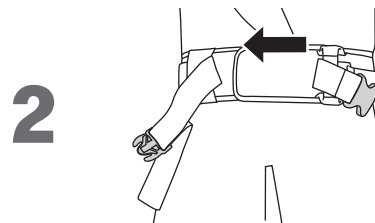


適応胴囲	約60～130cm
最大使用者体重	100kg
材質	本体：外側 / ナイロン 内側 / ポリエステル 塩化ビニル 持ち手ベルト：ポリプロピレン ポリウレタン バックル：POM

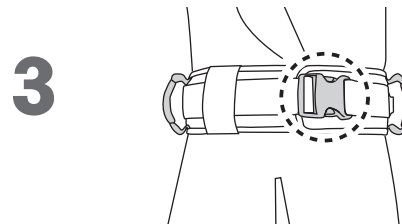
ご使用方法



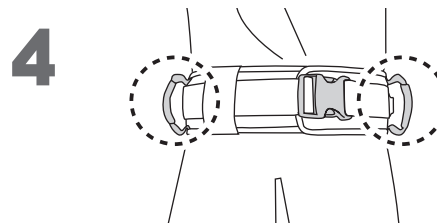
バックルの上下を押さえ、ベルトを引き抜いてください。



本体を身体に沿うようにしっかりと巻きつけてください。



バックルを装着し、確実に固定されていることを確認してください。



サイドの持ち手が左右対称に位置するように本体を調整してください。
ベルトがゆるみすぎていないか、また締めすぎているかを確認してください。